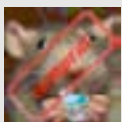


Інструкція автоматичного налаштування послуги «Інтернет вдома» від Beeline



l2tp.zip

1. Розархівуйте файл l2tp.zip на робочий стіл.

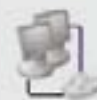


l2tp.exe

2. Натисніть двічі лівою кнопкою мишки для запуску програми.

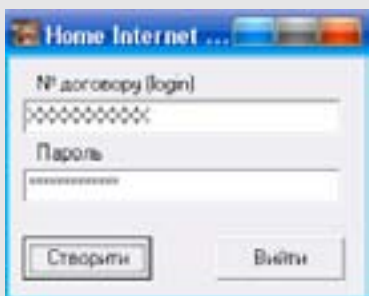


4. Перезавантажте комп'ютер, натиснувши кнопку «Yes» у вікні, що з'явилося.



Beeline L2TP

5. Запустіть ярлик Beeline L2TP на робочому столі або зайдіть в основне меню для запуску програми: Пуск -> Налаштування -> Сетеві підключення -> Beeline L2TP.



3. У вікні, що з'явилося, введіть номер договору (логін) і пароль, які були надані Вам під час підключення. Натисніть кнопку «Створити».



6. У вікні, що з'явилося, натисніть «Подключение».

Вітаємо з успішним підключенням до послуги «Інтернет вдома» від Beeline!

